

Vostro 15

3000 Series

Quick Start Guide

Stručná úvodní příručka

Gyors üzembe helyezési útmutató

Skrócona instrukcja uruchomienia

Priručnik za brzi start

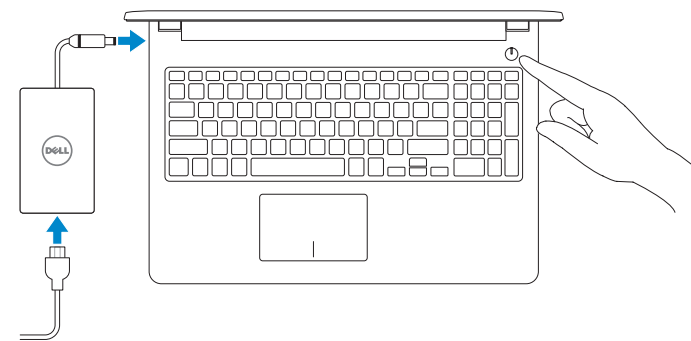
1 Connect the power adapter and press the power button

Připojte napájecí adaptér a stiskněte vypínač

Csatlakoztassa a tápadaptert és nyomja meg a bekapcsológombot

Podłącz zasilacz i naciśnij przycisk zasilania

Povežite adapter za napajanje i pritisnite dugme za napajanje



2 Finish operating system setup

Dokončete nastavení operačního systému

Fejezze be az operációs rendszer beállítását

Skonfiguruj system operacyjny

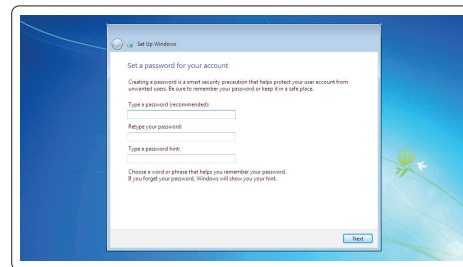
Završite sa podešavanjem operativnog sistema

Windows 7

Set a password for Windows

Nastavte heslo pro systém Windows | Állítson be jelszót a Windows-hoz

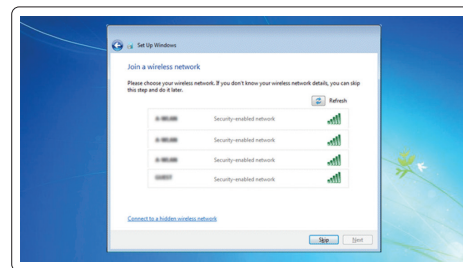
Ustaw hasło systemu Windows | Podesite lozinku za Windows



Connect to your network

Připojte se k síti | Kapcsolódjon a hálózathoz

Nawiąż połączenie z siecią | Povežite sa svojom mrežom



NOTE: If you are connecting to a secured wireless network, enter the password for the wireless network access when prompted.

POZNÁMKA: Pokud se připojíte k zabezpečené bezdrátové síti, na vyzvání zadejte heslo pro přístup k dané bezdrátové síti.

MEGJEGYZÉS: Ha biztonságos vezeték nélküli hálózatra csatlakozik, amikor a rendszer kéri, adja meg a vezeték nélküli hozzáféréshez szükséges jelszót.

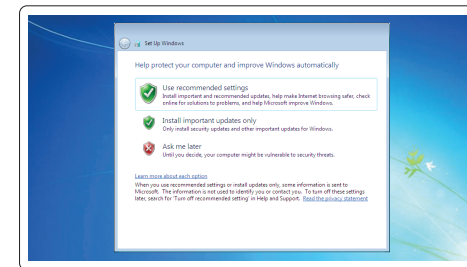
UWAGA: Jeśli nawiązujesz połączenie z zabezpieczoną siecią bezprzewodową, wprowadź hasło dostępu do sieci po wyświetleniu monitu.

NAPOMENA: Ako se povezuje vrši na zaštićenu bežičnu mrežu, unesite lozinku za pristup bežičnoj mreži kada se to od vas zatraži.

Protect your computer

Ochrana počítače | Védje számítógépét

Zabezpeč komputer | Zaštitite svoj računar



Ubuntu

Follow the instructions on the screen to finish setup.

Dokončete nastavení podle pokynů na obrazovce.

A beállítás befejezéséhez kövesse a képernyőn megjelenő utasításokat.

Postępuj zgodnie z instrukcjami wyświetlanymi na ekranie, aby ukończyć proces konfiguracji.

Pratite uputstva na ekranu da biste završili podešavanje.

Product support and manuals

Podpora a příručky k produktům

Terméktámogatás és kézikönyvek

Pomoc techniczna i podręczniki

Podrška i uputstva za proizvod

Dell.com/support

Dell.com/support/manuals

Dell.com/support/windows

Dell.com/support/linux

Contact Dell

Kontaktujte společnost Dell | Kapcsolatfelvétel a Dell-lel

Kontakt z firmą Dell | Kontaktirajte Dell

Dell.com/contactdell

Regulatory and safety

Regulace a bezpečnost

Szabályozások és biztonság

Przepisy i bezpieczeństwo

Regulatorne i bezbednosne informacije

Dell.com/regulatory_compliance

Regulatory model

Směrniceový model | Szabályozó modell

Model | Regulatorni model

P47F

Regulatory type

Regulační typ | Szabályozó típus

Typ | Regulatorni tip

P47F006

Computer model

Model počítače | Számítógépmo dell

Model komputera | Model računara

Vostro 15-3565



026X3DA00

© 2016 Dell Inc.

© 2016 Microsoft Corporation.

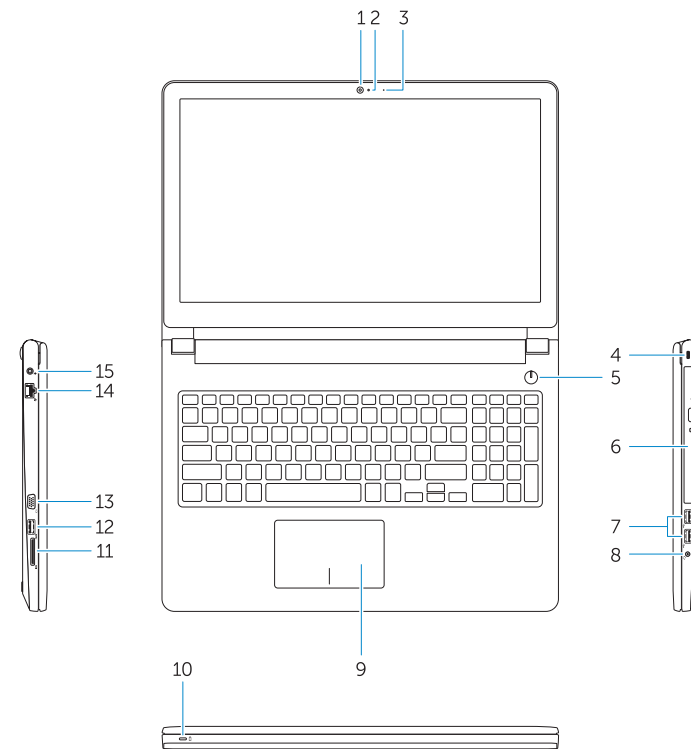
© 2016 Canonical Ltd.

Printed in China.

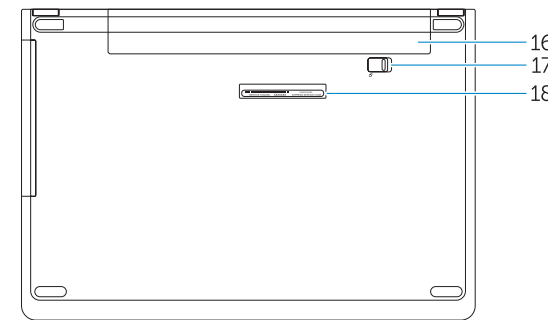
2016-08

Features

Funkce | Jellemzők | Funkcje | Funkcije



1. Camera
2. Microphone
3. Camera status light
4. Security cable slot
5. Power button
6. Optical drive
7. USB 2.0 connectors
8. Headset connector
9. Touchpad
10. Power and battery status light



11. Memory card reader
12. USB 3.0 connector
13. VGA connector
14. Network connector
15. Power connector
16. Battery
17. Battery latch
18. Service Tag label

1. Kamera
2. Mikrofon
3. Kontrolka stavu kamery
4. Slot bezpečnostního kabelu
5. Vypínač
6. Optická jednotka
7. Konektory USB 2.0
8. Konektor náhlavní sady
9. Dotyková podložka
10. Kontrolka napájení a stavu baterie

11. Čtečka paměťových karet
12. Konektor USB 3.0
13. Konektor VGA
14. Síťový konektor
15. Konektor napájení
16. Baterie
17. Zápádka krytu baterie
18. Štítek Service Tag

1. Kamera
2. Mikrofon
3. Kamera állapotjelzője
4. Biztonsági kábel foglalata
5. Bekapcsológomb
6. Optikai meghajtó
7. USB 2.0 csatlakozók
8. Fejhallgató csatlakozó
9. Érintőpad
10. Bekapcsolást és akkumulátor állapotot jelző fény

11. Memóriakártya-olvasó
12. USB 3.0 csatlakozó
13. VGA csatlakozó
14. Hálózati csatlakozó
15. Tápcsatlakozó
16. Akkumulátor
17. Akkumulátorretesz
18. Szervizcímke

1. Kamera
2. Mikrofon
3. Dioda stanu kamery
4. Gniazdo linki antykradzieżowej
5. Przycisk zasilania
6. Napęd dysków optycznych
7. Złącza USB 2.0
8. Złącze zestawu słuchawkowego
9. Tabliczka dotykowa
10. Lampka zasilania i stanu akumulatora

11. Czytnik kart pamięci
12. Złącze USB 3.0
13. Złącze VGA
14. Złącze sieciowe
15. Złącze zasilania
16. Akumulator
17. Zatrzaśk akumulatora
18. Etykieta ze znacznikiem serwisowym

1. Kamera
2. Mikrofon
3. Svetlo za status kamere
4. Slot za zaštitni kabl
5. Dugme za napajanje
6. Optička disk jedinica
7. USB 2.0 konektori
8. Konektor za slušalice
9. Tabla osetljiva na dodir
10. Svetlo statusa napajanja i baterije

11. Čitač memorijske kartice
12. USB 3.0 konektor
13. VGA konektor
14. Mrežni konektor
15. Konektor za napajanje
16. Baterija
17. Reza baterije
18. Servisna oznaka

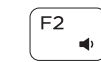
Shortcut keys

Klávesové zkratky | Gyorsbillentyűk

Skróty klawiaturowe | Tasterske prečice



Mute audio
Ztlumení zvuku | Hang némítása
Wyciszenie dźwięku | Isključivanje zvuka



Decrease volume
Snižení hlasitosti | Hangerő csökkentése
Zmniejszenie głośności | Smanjenje jačine zvuka



Increase volume
Zvýšení hlasitosti | Hangerő növelése
Zwiększenie głośności | Povećanje jačine zvuka



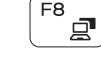
Previous track
Předchozí stopa | Előző zeneszám
Poprzedni utwór | Prethodna numera



Play/Pause
Přehrávání / pozastavení | Lejátszás/Szünet
Odtwarzanie/wstrzymanie | Reprodukcija/Pauziranje



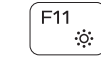
Next track
Další stopa | Következő zeneszám
Następny utwór | Sledeća numera



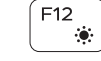
Switch to external display
Přepnutí na externí displej
Váltás külső kijelzőre
Przetączenie na wyświetlacz zewnętrzny
Prebacivanje na eksterni ekran



Search
Hledání | Keresés
Wyszukiwanie | Pretraga



Decrease brightness
Snižení jasu | Fényerő csökkentése
Zmniejszenie jasności | Smanjenje svetline



Increase brightness
Zvýšení jasu | Fényerő növelése
Zwiększenie jasności | Povećanje svetline



Turn off/on wireless
Zapnutí/vypnutí bezdrátového připojení
Vezeték nélküli funkció ki-vagy bekapcsolása
Włączenie/wyłączenie sieci bezprzewodowej
Isključivanje/uključivanje bežične funkcije



Toggle Fn-key lock
Přepnutí zámku klávesy Fn
Fn-gomb zár ki-/bekapcsolása
Przetączenie klawisza Fn
Promena zaključavanja tastera Fn

NOTE: For more information, see *Owner's Manual* at Dell.com/support/manuals.

POZNÁMKA: Další informace naleznete v dokumentu *Příručka vlastníka* na webu Dell.com/support/manuals.

MEGJEGYZÉS: Bővebb információért keresse fel a *Felhasználói kézikönyvet* a Dell.com/support/manuals weboldalon.

UWAGA: Aby uzyskać więcej informacji, zobacz *Instrukcja obsługi* na witrynie Dell.com/support/manuals.

NAPOMENA: Dodatne informacije potražite u dokumentu *Uputstvo za vlasnika* na stranici Dell.com/support/manuals.